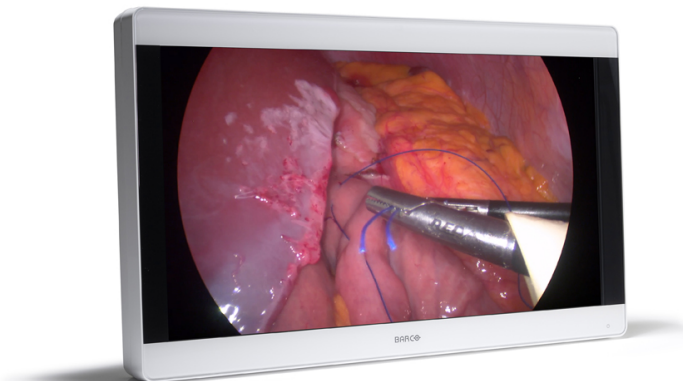
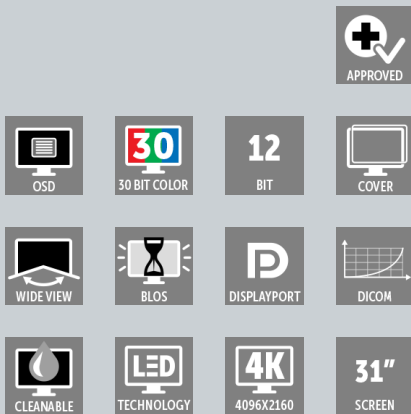


MDSC-8232

31-inch 4K UHD Chirurgiedisplay



- **Ideal geeignet für endoskopische 4K-Kameras**
- **Bildanzeige mit erstaunlichem Detailreichtum**
- **Intelligentes Design mit Zulassung für den medizinischen Bereich**
- **Unterstützt Video-over-IP-Integration mit Nexxis**

Das MDSC-8232 von Barco ist ein 31 Zoll großes chirurgisches Display für eine patientennahe Chirurgie, das speziell für die 4K-Bildgebung im digitalen Operationssaal und im Kontrollraum der interventionellen Radiologie entwickelt wurde. Es hat ein leicht zu reinigendes Design, eine intelligente Mechanik und bietet die derzeit lebensechtesten Bilder.

Sorgenfreiheit

Einwandfreie 4K-Bildgebung Als perfekte Ergänzung für endoskopische Kamerasysteme mit 4K-Qualität liefert das MDSC-8232 endoskopische Bilder mit einer viermal so hohen Auflösung im Vergleich zu HD. Chirurgen erhalten so detailreiche und farbechte Bilder für eine lebensnahe Darstellung der Anatomie des Patienten mit exzellenter Tiefenwahrnehmung.

Die Bilddarstellung erfolgt mit unvergleichlicher Farbechtheit (dank fortschrittlicher Farbkalibrierung nach Rundfunk-Standards) – ohne Artefakte und nahezu ohne Latenz – für eine optimale Hand-Augen-Koordination.

Durch sein 31-Zoll-Display ist das MDSC-8232 auch ideal für den Einsatz in radiologischen Interventionskontrollräumen geeignet.

Mehrere Quellen, Bildgebung für mehrere Monitore Mit der breit angelegten Eingangskonnektivität bietet das MDSC-8232 auch eine flexible Multimodalitäts-Bildgebung (PiP und PaP) in neu integrierten OPs. Das 31-Zoll-Display bietet darüber hinaus integrierte Funktionen (optional) für die Nutzung mit der Nexxis-Lösung von Barco zur Video-over-IP-Integration.

Sicherheit, Stabilität und Redundanz Durch die extrem helle LED-Hintergrundbeleuchtung mit Lichtausgabestabilisierung gewährleistet das

Display eine lange Lebensdauer und Bildkonsistenz unter allen Displays. Es bietet außerdem einzigartige automatische Ausfallsicherheitsfunktionen: Um sichere Operationen zu gewährleisten, wird im Falle des Falles stets ein Sicherheitssignal ausgegeben.

Problemlose Installation

Das MDSC-8232 umfasst ein raffiniertes Kabelmanagementsystem, das die Kabel versteckt, um eine Installation ohne Kabelgewirr zu ermöglichen. Das leichte Design ermöglicht eine einfache Befestigung an Chirurgiegalgen und Federarmen.

Leichte Handhabung

Barcos MDSC-8232 ermöglicht dank der glatten Oberfläche und dem spritzgeschützten Gehäuse (Frontschutzstufe IPX5) eine einfache Reinigung und Desinfektion. Es ist mit einem langlebigen kratzbeständigen Schutzglas ausgestattet und sorgt so für eine exzellente optische Leistung.

TECHNISCHE DATEN**MDSC-8232**

Bildschirmtechnologie	TFT AM LCD / IPS-PRO-Technologie / LED-Hintergrundbeleuchtung
Aktive Bildschirmgröße (diagonal)	789 mm (31.1")
Aktive Bildschirmgröße (H x V)	698 x 368 mm
Bildseitenverhältnis	17:9
Auflösung	4K-2K (4.096 x 2.160)
Pixelpitch	0,1704 mm
Farbunterstützung	1073 Millionen (10 Bit)
Farbskala	Nativ: 96 % DCI-P3
Betrachtungswinkel	178° hor. /178° vert.
Maximale Leuchtkraft	Max. 550 cd/m ² (typ.) @ITU709: 500 cd/m ² stabilisiert (typ.)
Kontrast	1.400:1 (typ.)
Ansprechzeit	T an + T aus (=Anstieg + Abfall): 20 ms (typ.)
Weißpunkt	Kalibriert: 5.600 K, 6.500 K, 7.600 K, 9.300 K
Gammakurve	Nativ, 1,8, 2,0, 2,2, 2,4, DICOM
Bildschirmschutz an der Vorderseite	Entspiegeltes Glas, 2 mm
Tastatur	Kapazitive 7-Tasten-Touch-Tastatur
Video-Eingänge	MDSC-8232 LED 4 K-UHD-Eingang wählbar aus: 1x DP 1.1 bis zu 4.096 x 2.160 @30 Hz 2x DP 1.1 bis zu 1.920 x 2.160 @50 Hz/60 Hz Genlock 1x DP 1.2 MST bis zu 4.096 x 2.160 @50 Hz/60 Hz FHD-Eingang (aufwärtsskaliert auf 4 K): 1x DVI 1x 3G-SDI MDSC-8232 MNA 4K-UHD-Eingang wählbar aus: 1x DP 1.1 bis zu 4.096 x 2.160 @30 Hz 2x DP 1.1 bis zu 1.920x2.160 @50 Hz/60 Hz Genlock 1x DP 1.2 MST bis zu 4.096 x 2.160 @50 Hz/60 Hz 2x FO SFP+ für 4K-UHD Nexxis link FHD-Eingang (aufwärtsskaliert auf 4 K) 1x DVI 1x 3G-SDI
Video-Ausgänge	1x 3GSDI (3GSDI Signaldurchschleifung) 1x DVI (DP 4K-Eingang abwärtsskaliert zu DVI FHD-Ausgang)
Videoformate	-Display Port 1.2 MST (10 bit) bis 4.096 x 2.160 @60 Hz (Anzeige mit nativer Auflösung) -Dual-Stream DP 1.1 (10-bit) bis 1.920 x 2.160 x2 @60 Hz synchronisiert (Anzeige mit nativer Auflösung) -3G-SDI (10-bit) entsprechend: SMPTE 425M (Level A), SMPTE 424M, SMPTE 292M, SMPTE 259M, SMPTE 296M, ITU-R BT.656, ITU-R BT.601 -DVI (8 bit) bis 1.920 x 1.080 @60 Hz

TECHNISCHE DATEN**MDSC-8232**

Multi-Image-Support	Bild-in-Bild (Main = DP, PiP = DVI oder SDI)
Ausfallsicherungsmodus	Unterstützung mit Haupteingang = DP1.1 oder DP1.2 oder Nexxis & Backup-Eingang= DVI oder SDI
Fernbedienung	Micro-USB-Anschluss für & Kontrollprotokoll
Stromverbrauch (Nennwert)	MDSC-8232 LED: 110 W / 24 V ± 10 % MDSC-8832 MNA: 150 W / 24 V ± 10 % Stand-by (Bereitschaft): 20 W / Power off: 1 W
Externe Stromversorgung	AC-Eingang: 100–250 VAC / 47–63 Hz automatische Umschaltung DC-Ausgang: +24 VDC / 10 A
Abmessungen ohne Ständer (B x H x T)	777 x 472 x 117 mm / 30,6 x 18,6 x 4,6 in
Nettogewicht ohne Ständer	15,0 kg / 33,1 lbs (MDSC-8232 LED) 15,5 kg / 34,2 lbs (MDSC-8232 MNA)
Halterungsstandard	100 x 100 & 200 x 100 mm VESA
Temperatur	Betrieb: 0° -35° C Lagerung: -20° -50° C
Luftfeuchtigkeit	Betrieb: 10 %-85 % R.L. Lagerung: 5 %-85 % R.L.
Konformität	<ul style="list-style-type: none">• ANSI/AAMI ES 60601-1:2005/(R)2012 und A1:2012, C1:2009/(R)2012 und A2:2010/(R)2012 -Med. El. Equip., Teil 1: Allgemeine Anford. für Grundsicherheit und wesentliche Leistungsfähigkeit.• CAN/CSA-C22.2 Nr. 60601-1: 14 Elektrisches medizinisches Equipment – Teil 1: Allgemeine Anforderungen für Grundsicherheit und wesentliche Leistungsfähigkeit (Abgestimmt mit Ed. 3.1)• IEC 60601-1: 2012 Edition 3.1 (Elektrisches medizinisches Equipment – Teil 1: Allgemeine Anforderungen für Grundsicherheit und wesentliche Leistungsfähigkeit)• EN 60601-1: 2006 + A1:2013 (Elektrisches medizinisches Equipment – Teil 1: Allgemeine Anforderungen für Sicherheit)• Elektromagnetische Kompatibilität: EMC Medical EMC-Standards: IEC60601-1-2, EN55011 /CISPR 11, FCC CFR47 Kapitel 15 & 18/Klasse B• Genehmigung/Kennzeichnung: CE, c-UL-us, DEMKO, KCC, (CCC in Arbeit). Hinweis: PSE erhältlich mit Stromversorgungseinheit.
Zertifizierungen	IP20 (IP45 nur an der Vorderseite)
Gewährleistung	3 Jahre
Green Compliance	ROHS-2, REACH, WEEE

Generiert am: 04 Mar 2021

Die angegebenen Informationen und Daten sind typisch für das beschriebene Gerät. Jede Spezifikation kann sich aber ohne vorherige Ankündigung ändern. Die aktuelle Version dieser Broschüre finden Sie unter www.barco.com.