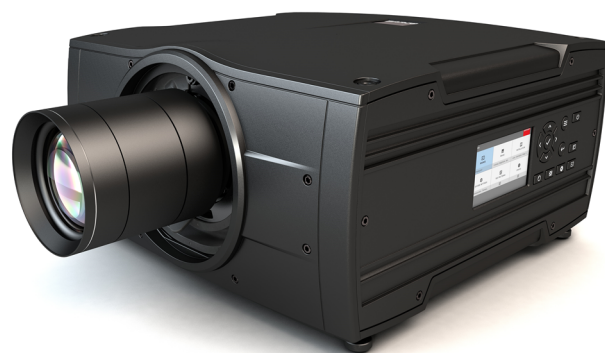


# FL40-WU MKII

Proyector LED WUXGA robusto y potente



24/7  
OPERATION

PULSE  
PROCESSING

CONSTANT  
LIGHT OUTPUT

1  
CHIP  
DLP

WUXGA  
1920 X 1200

- Verdaderamente robusto y sólido
- LED brillantes con una excepcional fidelidad del color
- Atenuación LED 100-0% para entrenamientos a cualquier hora del día
- El software Barco Pulse garantiza un procesamiento potente y la latencia más baja
- También disponible: FS40-WU MKII con LED IR especial para formación NVG

El FL40-WU MKII es el proyector más reciente de Barco que es realmente robusto y está listo para simulación. Combinando la tecnología de iluminación LED con el rendimiento electrónico de Barco Pulse, el FL40 ofrece excelencia visual y fiabilidad extrema con un bajo coste total de propiedad. El iris dual y los filtros ópticos garantizan un contraste óptimo y niveles de negro más profundos para lograr la mejor claridad de imagen en su clase. Diseñado incluso para los entornos más exigentes de simulación, el FL40 reproduce imágenes en las que poder confiar.

#### Fiabilidad extrema en cualquier situación

Utilizando la última iluminación LED, el FL40 produce imágenes de alto brillo con una claridad y gama de colores óptimas. Gracias a la tecnología de procesamiento de un solo paso (SSP®) de Barco Pulse, el FL40 WUXGA se beneficia de la atenuación y mezcla incorporadas, así como de imágenes suaves hasta una velocidad de fotograma de 240 Hz.

El Barco FL40 es un proyector realmente robusto diseñado para plataformas de movimiento sin partes móviles. Es sólido como una roca diseñado para golpes y vibraciones. Su placa base de aleación de magnesio actúa como placa de montaje. Si a esto le añadimos una serie de puntos de montaje en la parte frontal y en la parte superior del encapsulado, el resultado es un proyector robusto y perfectamente adecuado para su uso en plataformas en movimiento con cualquier orientación.

#### Coste total de propiedad mínimo

El FL40 utiliza un motor óptico sellado con tecnología DLP® probada y dispone de la iluminación LED de estado sólido más avanzada. Los operadores de los simuladores se beneficiarán sin duda del reducido coste total de la propiedad con ciclos de mantenimiento ampliados y sin sustituciones de lámparas o ajuste de color hasta unas 50.000 horas de funcionamiento. La funcionalidad Constant Light Output (CLO) de Barco garantiza predictibilidad en el rendimiento del brillo lineal a lo largo de la vida útil del proyector. Se logra una protección adicional cuando se utilizan los nuevos filtros de aire inteligentes de alta eficiencia para instalaciones en entornos polvorientos y duros.

**TECHNICAL SPECIFICATIONS****FL40-WU MKII**

brillo	3200 lúmenes ANSI típicos
relación de contraste	1800-6000:1
IR para NVG	no
brillo uniforme	90%
Relación de aspecto	16:10
Tipo de proyector	1DLP RGB LED
resolución	1920 x 1200 (native)
Tipo de lente	FLD/FLD+/FLDX
Cambio de objetivo de la lente	Vertical up to 134%, depending on lens Horizontal up to 70%, depending on lens Motorized zoom and focus (+ lens memory FLDX lenses) Motorized lens shift (with position memory on all lenses)
Corrección del color	P7 RealColor™
CLO (emisión constante de luz)	Yes
Fuente de luz	RGB LED
Vida útil de la fuente de luz	Up to 50,000 hours
núcleo DLP? estanco	Yes
Orientación	360° rotation, no restrictions
3D	Active stereoscopic 3D
Procesamiento de imágenes	Embedded warp & blend engine
Corrección Keystone	Yes
entradas	2x DP1.2 2x DVI-I de enlace doble HDBaseT actualizable HDMI 2.0 (HDCP2.2, HDR10) Ethernet RJ 45 RS232 entrada 2x USB salida 12 v
Resoluciones de entrada	Incluyendo y hasta: 1920 x 1200 @ 60 Hz 1920 x 1200 @240 Hz
Profundidad de color de entrada	DVI: nativo incluido y hasta 1920x1200@120 Hz RGB de 8 bits. No nativo incluido y hasta 2560x1600@60 Hz RGB de 8 bits y 3840x2400@50 Hz RGB de 8 bits DisplayPort: nativo incluido y hasta 1920x1200@120 Hz RGB de 12 bits y 1920x1200@240 Hz RGB de 8 bits. No nativo incluido y hasta 2560x1600@120 Hz RGB de 12 bits y 3840x2400@60 Hz RGB de 8 bits
Herramientas de software	Projector Toolset
Control	IR, RS232, RJ45
conexión de red	IR, RS232, RJ45
Requisitos de alimentación	100-240V / 50-60Hz
consumo de potencia	500 W typical, 570 W maximum
BTU por hora	1,707 BTU/h typical, 1,945 BTU/h max
Nivel de ruido (típico a 25 °C/77 °F)	33 dB(A)
Temperatura operativa	10 -40 °C (sea level)
Temperatura de almacenamiento	-20 to 60 °C
humedad de trabajo	20 -80% RH
humedad de almacenaje	10 -90% RH
dimensiones (ancho x largo x alto)	450 x 457 x 244 mm / 17,7 x 18,0 x 9,6 in
peso	21,5 kg / 47,4 lbs
Accesorios estándar	Power cord, wireless remote control
Certificaciones	CE, FCC Class A and cNus
Garantía	5 años limitados en piezas y mano de obra, extensible

Generado en: 10 Jan 2023

Las especificaciones técnicas pueden estar sujetas a cambios sin previo aviso. Consulte [www.barco.com](http://www.barco.com) para obtener la información más actual.