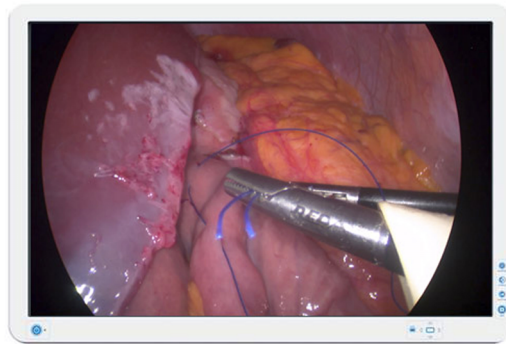


# AMM240ED

Monitor quirúrgico de 24"



El AMM240ED de Barco es un monitor de 24 pulgadas para cirugía de proximidad al paciente con luz de fondo LED y una resolución de 1.920 x 1.200. Diseñado específicamente para la adquisición de imágenes de endoscopia, el AMM240ED es un monitor extremadamente fiable a un precio reducido. Las imágenes y los vídeos de las intervenciones quirúrgicas se pueden reproducir en modo de imagen por imagen con ajustes independientes.

### **Conectividad integral**

El AMM240ED admite una amplia variedad de tipos de entrada, incluido DVI, VGA, RGB, Video compuesto y Componente, así como HD/SD SDI.

### **Seguridad garantizada**

Gracias a su diseño sellado (con clasificación IP22), un filtro protector y una cubierta para cables, el AMM240ED es totalmente seguro para utilizarlo cerca de los pacientes. También garantiza un montaje seguro y sencillo sobre brazos quirúrgicos, gracias a su compatibilidad con VESA. Por supuesto, el AMM240ED también cumple todas las normas para uso médico más recientes.

**ESPECIFICACIONES TÉCNICAS****AMM240ED**

Screen technology	TFT AM LCD / LED Backlight
Active screen size (diagonal)	611.3 mm (24.07")
Active screen size (H x V)	520.4 x 326 mm (20.46 x 12.83")
Aspect ratio	16:10
Resolution	1920 x 1200
Pixel pitch	0.27 mm
Color support	16.7 Mio (8 bit)
Viewing angle	178° Hor /178° Ver
Luminance	300 cd/m <sup>2</sup>
Contrast ratio	1000:1
Gamma curve	1.8, 1.9, 1.95, 2.1,2.2, 2.3, 2.4
Front protection screen	anti-reflective PMMA protective cover
Video input signals	1xDVI-I, 1x HD15, 1x Y/C, 1x 3G-SDI, 1x RGBS / YPbPr,
Video output signals	1x DVI-I, 1x 3G-SDI
Features	Picture in Picture
External power supply	AC input : 90-264 VAC / 47-63 Hz auto-switch DC Output : ±24VDC / 1.7A
Dimensions w/o stand (W x H x D)	570 x 386.9 x 63.2 mm (22.4 x 15.2 x 2.5")
Net weight w/o stand	7.35 Kg
Mounting standard	75x75 VESA / 100x100 mm VESA
Temperature	Operating : 10°-40°C Storage : -18°-60°C
Humidity	Operating : 25%-75% non-condensing Storage : 15%-90% non-condensing
Compliance	Medical Safety Compliance: IEC 60601-1: 2012 Edition 3.1 EN 60601-1: 2006 +A1:2013 ANSI/AAMI ES 60601-1: 2005/(R)2012 A1:2012, C1:2009/(R)2012 and A2:2010/(R)2012 CAN/CSA-C22.2 No. 60601-1: 14 AS/NZS 3200-1:1988 CCC (GB4943.1-2011) CB-ITE (IEC 60950-1:2005 (2nd Ed); Am1:2009 +Am2:2013
Protection rating	IP22
Green compliance	ROHS-2, REACH, WEEE
Warranty	2 years

Generado en: 20 Dec 2018

Las especificaciones técnicas pueden estar sujetas a cambios sin previo aviso. Consulte [www.barco.com](http://www.barco.com) para obtener la información más actual.