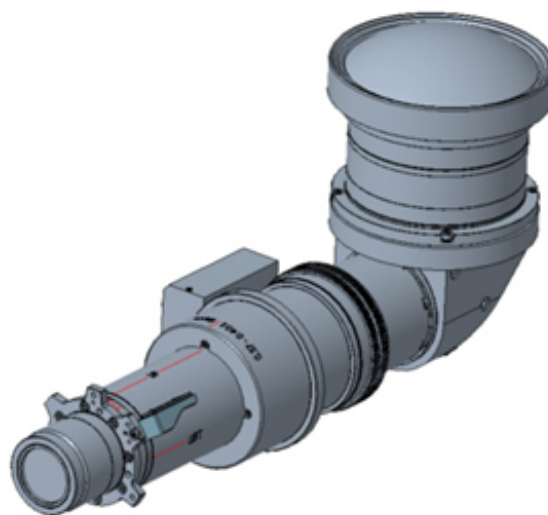


LENTE G 0.37-0.4:1 UST 90°



Esta lente fácil de instalar ofrece una opción flexible de alcance ultracorto que se puede usar en múltiples direcciones (hacia los lados y hacia arriba).

Viene con soporte de lente para lograr el rendimiento más estable.

Para obtener más información, póngase en contacto con Barco.

TECHNICAL SPECIFICATIONS**LENTE G 0.37-0.4:1 UST 90°**

ratio de desplazamiento

0.37-0.4:1

Generado en: 10 Jan 2023Las especificaciones técnicas pueden estar sujetas a cambios sin previo aviso. Consulte www.barco.com para obtener la información más actual.