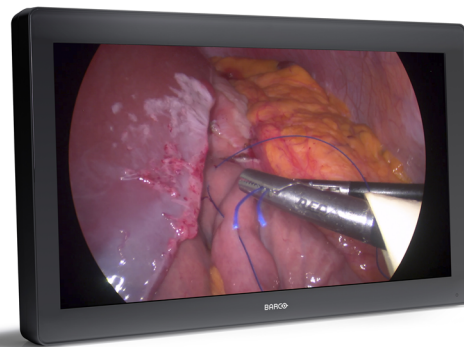
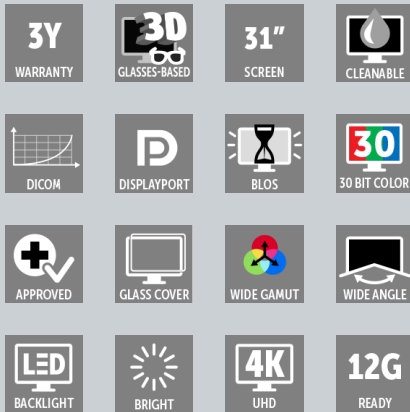


MDFC-8232 3xB

Écran 4K UHD 3D



- **Parfaitement adapté aux caméras endoscopiques FHD 3D**
- **Compatible BT.2020 et BT.709**
- **Options 3G-SDI / HDMI disponibles**
- **Protection oculaire 3D ergonomique incluse**
- **Conception de qualité adaptée au milieu médical, facile à nettoyer**

MDFC-8232 est un moniteur de 31 pouces au chevet du patient, conçu pour fournir l'imagerie de haute qualité de plus en plus demandée dans les environnements chirurgicaux modernes.

Les algorithmes propriétaires de traitement vidéo et d'étalonnage avancé des couleurs, combinés à un écran LCD à large gamme des couleurs, se traduisent par des images détaillées aux couleurs précises, exemptes d'artefacts et avec une latence presque inexistante pour une coordination œil-main optimale.

En mode 2D, grâce à une résolution quatre fois supérieure à la FHD conventionnelle, les chirurgiens bénéficient d'images richement détaillées et aux couleurs reflétant fidèlement l'anatomie du patient en UHD.

En mode 3D, grâce au kit ergonomique fourni, composé d'un cadre léger et d'une protection oculaire 3D remplaçable, plusieurs utilisateurs pourront voir simultanément le même contenu FHD avec une excellente perception de la profondeur, même sous différents angles de vision et distances.

Disponible en DP/HDMI (MDFC-8232 3HB) ou en DP/SDI (MDFC-8232 3SB), ce moniteur est compatible avec les formats vidéo 3D et 2D les plus couramment utilisés avec les microscopes modernes et les systèmes de caméras laparoscopiques.

Avec la surface avant entièrement en verre durable et résistant aux rayures, et le couvercle du connecteur verrouillable par encliquetage, la conception est peu encombrante et facile à nettoyer, idéale pour une application dans des environnements stériles. La vitre avant réduit également les reflets pour une meilleure visibilité. La plaque de montage standard VESA-100 permet un montage facile sur les perches chirurgicales et les bras articulés.

Version en blanc disponible sur demande

SPÉCIFICATIONS TECHNIQUES**MDFC-8232 3XB**

Technologie de l'écran	TFT AM LCD / IPS-PRO technology / LED backlight
Taille active de l'écran (diagonale)	789 mm (31.1")
Taille active de l'écran (H x V)	698 x 368 mm
Rapport d'aspect	17:9 / 16:9
Résolution	4K / 2K (4096 x 2160) / UHD (3840 x 2160)
Pas de pixels	0.1704 mm
Prise en charge des couleurs	1073 million (10-bit)
Gamme de couleurs	Native: 92% DCI-P3 / 105% Adobe
Étalonnage de la couleur	ITU-709, DCI-P3, BT.2020, BT.709
Angle de vision	178° Hor. / 178° Vert.
Luminance	Max. : 450 cd/m ² (type) Espace colorimétrique natif : 390 cd/m ² de valeur par défaut étalonnée à 6 500 K : 360 cd/m ² de valeur par défaut étalonnée
Taux de contraste	1300:1 (typ.)
Point blanc	Natif : 7 200 K Étalonné : 5 600 K, 6 500 K, 9 300 K
Courbe Gamma	1.8, Video, 2.2, 2.4, DICOM
Temps de réponse	T on + T off (i.e. rise + fall): 20 ms (typ.)
Distance de visualisation 3D	Optimal: 1500 mm; Minimum: 686 mm
Angle de vision vert.	@ Min viewing distance: 15° Up/Down @ Optimal viewing distance: 8.0° Up/Down (crosstalk < 7%)
Type de lentille	Circular polarization: Left eye on top
Clavier	Capacitive 7-key touch keyboard -Keyboard Enabling/Disabling membrane switch
Entrées vidéo	2D Input signals: 4K-UHD inputs: 1x DP 1.1 up to 4096 x 2160 @30Hz 2x DP 1.1 up to 2048 x 2160 @50Hz/60Hz 1x DP 1.2 MST up to 4096 x 2160 @50Hz/60Hz 1x 12G-SDI 3840 x 2160 @ 60Hz (3SB) 1x HDMI2.0 3840 x 2160 @ 60Hz (3HB) FHD input (upscaled to 4K) 1x DVI 3D Input signals: 4K-UHD inputs: 1x DP 1.1 up to 3840 x 2160 @30Hz 2x DP 1.1 up to 1920 x 2160 @50Hz/60Hz 1x DP 1.2 MST up to 3840 x 2160 @50Hz/60Hz 1x 12G-SDI 3840 x 2160 @60Hz (3SB) 1x HDMI2.0 3840 x 2160 @ 60Hz (3HB) FHD input 2x 3G-SDI (dual stream)
Sorties vidéo	2x 3G-SDI (3G-SDI input loop through) 1x DVI (4K display screen clone -downscaled to 1080i/1080p)
Support multi-images	(2D only) Picture-in Picture, Image Mirror and Rotation, Failover mode, Screen clone on DVI out, FHD input upscaled to UHD
Télécommande	USB Type B port for FW download & control protocol
Caractéristiques	Video processing optimized for low latency and noise reduction, Picture-in-Picture, Picture-by-Picture, Image Mirror and Rotation, Failover mode, Screen clone on DVI out (In 2D mode: Display clone; in 3D mode: L/R view OSD selectable), FHD input upscaled to UHD, Legacy signals accepted, DC Power output, cable cover.

SPÉCIFICATIONS TECHNIQUES**MDFC-8232 3XB**

Consommation électrique	Maximum: 168W (Max) / 24V ± 10% Low power mode: TBC Power-off: ~ 1W
Alimentation externe	AC input: 100 – 240 VAC / 47-63 Hz auto-switch DC output: +24 VDC / 10 A
Sortie d'alimentation CC	DC connector: +5V / 2A Available also on DVI, DP and USB ports
Dimensions (L x H x P)	778 x 473 x 93 mm (30,6 x 18,6 x 3,6 pouces)
Poids net	MDFC-8232 3Hx = 14,4 kg MDFC-8232 3Sx = 14,7 kg
Poids net emballé	20 kg
Norme de montage	100x100 & 200x100 mm VESA
Température	Operating: 0° ÷ 35° C Storage: -20° ÷ 60° C
Humidité	Operating: 10% ÷ 90% R.H. Storage: 5% ÷ 90% R.H.
Conformité à la réglementation	<ul style="list-style-type: none">• ANSI/AAMI ES60601-1:2005/(R)2012• CSA CAN/CSA-C22.2 NO. 60601-1:14• IEC 60601-1 Edition 3.1 (2012)• EN 60601-1: 2006 + CORR:2010 + A1:2013 + A12:2014• IEC 60601-1-2 (2014)• EN 60601-1-2 (2015)• FCC CFR 47 Part 15 Subpart B• GB17625.1-2012; GB4943.1-2011; GB/T9254-2008• CE, c-UL-us, DEMKO, CCC
Certifications	IP20 (IP45 front side only)
Garantie	3 years
Conformité environnementale	ROHS-3, REACH, WEEE

Crée le : 15 Mar 2022

Les spécifications techniques sont susceptibles d'être modifiées sans préavis. Veuillez consulter les dernières informations disponibles sur www.barco.com.