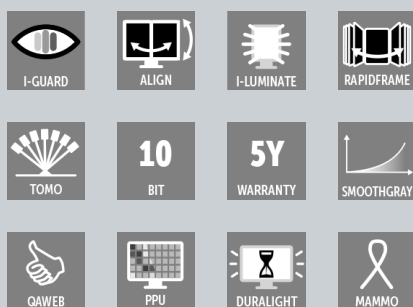


Mammo Tomosynthesis 5MP (MDMG-5221)

Système d'affichage 5 mégapixels pour la mammographie numérique, incluant la tomosynthèse mammaire



- Pour des images mammographiques et de tomosynthèse mammaire multitrames
- Élimine le flou cinétique
- Touche « lumière intense » pour une luminosité supérieure

Optimisé pour la tomosynthèse mammaire numérique

Le Mammo Tomosynthesis 5MP de Barco a été développé afin d'optimiser la lecture et l'interprétation des tomosynthèses mammaires numériques et représente une modalité d'imagerie révolutionnaire qui améliore considérablement la précision dans le cadre du dépistage du cancer du sein. Les technologies uniques qu'il met en œuvre, adaptées à la visualisation des tomosynthèses, augmentent la visibilité des moindres détails, offrant aux radiologues un nouveau degré de fiabilité de diagnostic. Le Mammo Tomosynthesis 5MP est le premier système d'affichage disponible pour la tomosynthèse mammaire. Il est homologué par la US Food and Drug Administration (FDA) pour un usage dans un cadre standard, pour la mammographie numérique multitrame ainsi que pour la tomosynthèse mammaire.

Lectures rapides, résultats exceptionnels

Le Mammo Tomosynthesis 5MP garantit la fourniture instantanée d'images sans flou cinétique, en renforçant l'exactitude du diagnostic et en accélérant le déroulement des processus.

Images lumineuses, multiplication des détails

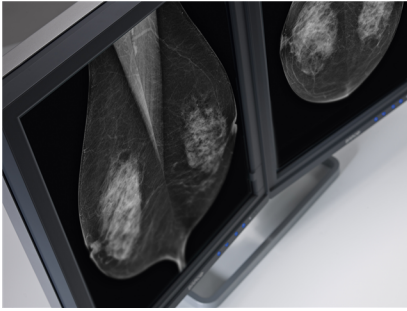
Doté d'une luminosité deux fois supérieure à celle des systèmes conventionnels et d'une durée de vie deux fois plus longue, le Mammo Tomosynthesis 5MP offre une précision d'image et une visibilité des détails les plus infimes inégalées.

Bruit réduit, précision accrue

Le bruit des écrans masque souvent les détails infimes. C'est pourquoi le Mammo Tomosynthesis 5MP garantit des images d'une pixellisation parfaite sans aucun bruit perturbateur, offrant une meilleure visibilité des différences de densité des tissus.

Conformité garantie, fiabilité du diagnostic

Des contrôles automatisés du contraste et de la luminance, associés à un service d'étalonnage en ligne, se traduisent par un environnement de travail optimal et des lectures sans contrainte.



- RapidFrame™ : la technologie RapidFrame neutralise le flou cinétique lors du défilement d'un empilement d'images grâce à une fréquence de rafraîchissement des pixels élevée.
- Per Pixel Uniformity™ : la PPU (uniformité par pixel) mesure et ajuste la luminance de chaque pixel, en assurant la compatibilité DICOM en permanence.
- SmoothGray™ : SmoothGray génère des représentations ultra-précises des images en niveaux de gris et élimine les artefacts de quantification, réduisant le bruit global dans les images.
- DuraLight Nova™ : le rétroéclairage DuraLight Nova garantit une luminance de diagnostic de 1 000 cd/m². En outre, sa durée de vie est deux fois plus longue sans augmenter la consommation électrique.
- I-Luminate™ : une pression sur la touche I-Luminate « lumière intense » augmentera temporairement la luminosité de l'écran, permettant un examen des détails infimes ou la comparaison d'exams numériques avec des exams antérieurs sur film.
- I-Guard™ : le capteur I-Guard intégré surveille et ajuste la luminance de l'écran en permanence, garantissant une conformité constante avec la norme DICOM.
- QAWeb : le système innovant MediCal QAWeb est un outil intuitif, accessible via Internet, pour l'étalonnage automatique et l'assurance qualité.
- Support double-tête réglable : le support double-tête permet aux utilisateurs de régler l'orientation des écrans à leur convenance pour une vision optimale.
- 5 ans de garantie : le Mammo Tomosynthesis 5MP est couvert par une garantie standard de 5 ans.

SPÉCIFICATIONS TECHNIQUES**MAMMO TOMOSYNTHESIS 5MP (MDMG-5221)**

Screen technology	IPS-TFT LCD
Active screen size (diagonal)	541 mm (21.3")
Active screen size (H x V)	338 x 422 mm (13.3 x 16.6")
Aspect ratio (H:V)	4:5
Resolution	5MP (2048 x 2560 pixels)
Pixel pitch	0.165 mm
Gray imaging	Yes
Bit depth	10 bit
Viewing angle (H, V)	178°
Uniformity Technology	Gray PPU
Ambient Light Compensation (ALC)	Yes, reading room selection
Ambient light sensor	Yes
Backlight Output Stabilization (BLOS)	Yes
Front sensor	Yes, I-Guard
Maximum luminance (panel typical)	2100 cd/m ²
DICOM calibrated luminance	1000 cd/m ²
Contrast ratio (panel typical)	950:1
Response time (Tr + Tf) (typical)	15 ms
Housing color	Gray
Video input signals	DVI-D Dual Link DisplayPort
USB ports	1x USB 2.0 upstream (endpoint) 3x USB 2.0 downstream
Power requirements	External power supply (100-240 Vac, 50-60 Hz)
Power consumption	57 W (nominal) < 0.7 W (standby)
OSD languages	English, German, French, Dutch, Spanish, Italian, Portuguese, Polish, Russian, Swedish, Chinese (simplified), Japanese, Korean, Arabic
Dimensions with stand (W x H x D)	Single Head: N/A Dual Head System: 784 x 561~661 x 265 mm
Dimensions w/o stand (W x H x D)	Single Head: 392 x 485 x 122 mm Dual Head System: N/A
Dimensions packaged (W x H x D)	Single Head: 692 x 550 x 266 mm Dual Head System: 950 x 585 x 710 mm
Net weight with stand	Single Head: N/A Dual Head System: 30.1 kg
Net weight w/o stand	Single Head: 10.5 kg Dual Head System: N/A
Net weight packaged	Single Head: 16.9 kg (without stand) Dual Head System: 50 kg (with stand)
Tilt	-5° to +25°
Swivel	-30° to +30°
Pivot	N/A
Height adjustment range	100 mm

SPÉCIFICATIONS TECHNIQUES**MAMMO TOMOSYNTHESIS 5MP (MDMG-5221)**

Mounting standard	VESA (100 mm)
Screen protection	Protective, anti-reflective glass cover
Recommended modalities	All digital images, including digital mammography
Certifications	<p>FDA 510(K) K161229 for General Radiology CE1639 (MDD 93/42/EEC; A1:2007/47/EC class IIb product) CCC (China), KC (Korea), Inmetro (Brazil), BIS (India)</p> <p>Safety specific: IEC 60950-1:2005 + A1:2009 EN 60950-1:2006 + A1:2010 + A11:2009 + A12:2011 + A2:2013 IEC 60601-1:2005 + A1:2012 EN 60601-1:2006 + A1:2013 + A12:2014 ANSI/AAMI ES 60601-1:2005 + R1:2012 CAN/CSA C22.2 No. 60601-1:14</p> <p>EMI specific: IEC 60601-1-2:2014 (ed4) EN 60601-1-2:2015 (ed4) FCC part 15 Class B ICES-001 Level B VCCI (Japan)</p> <p>Environmental: China Energy Label, EU RoHS, China RoHS, REACH, Canada Health, WEEE, Packaging Directive</p>
Supplied accessories	<p>User guide Quick install sheet Documentation disc System disc Video cables (2x DisplayPort) Two sets of mains cables (UK, European (CEBEC/KEMA), USA (UL/CSA; adaptor plug NEMA 5-15P), Chinese (CCC)) Two USB 2.0 cables Two external power supplies Film clip Keyboard light</p>
Optional accessories	<p>Additional film clip (V622784) Additional keyboard light (B4100574) Graphics board</p>
QA software	MediCal QAWeb
Warranty	5 years, including 50000 hours backlight warranty
Operating temperature	0 °C to 35 °C (20 °C to 30 °C within specs)
Storage temperature	-20 °C to 60 °C
Operating humidity	8% to 80% (non-condensing)
Storage humidity	5% to 85% (non-condensing)
Operating pressure	70 kPa minimum
Storage pressure	50 to 106 kPa

Crée le : 09 Apr 2019

Les spécifications techniques sont susceptibles d'être modifiées sans préavis. Veuillez consulter les dernières informations disponibles sur www.barco.com.