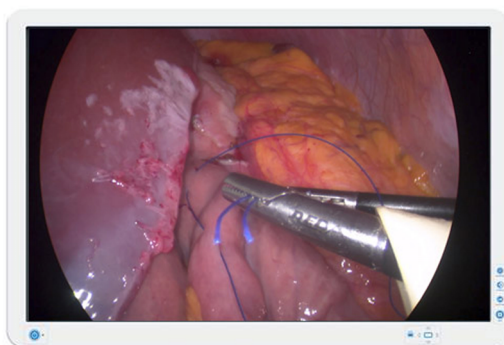


# AMM240ED

Écran chirurgical 24 po



- **Conçu pour l'imagerie d'endoscopie**
- **Connectivité complète**
- **Sûr pour une utilisation à proximité des patients**

L'AMM240ED de Barco est un écran chirurgical de 24 pouces à proximité des patients, équipé du rétroéclairage LED et d'une résolution 1920x1200. Spécialement conçu pour l'imagerie endoscopique, l'AMM240ED est un écran économique, mais extrêmement fiable. Les images et vidéos chirurgicales peuvent être visualisées en mode « Picture by Picture » (image par image), avec des réglages indépendants.

### **Connectivité complète**

L'AMM240ED prend en charge un grand nombre de types d'entrées, notamment les entrées DVI, VGA, RGB, Vidéo composante et composite et HD/SD SDI.

### **Sûr pour une utilisation quotidienne à proximité des patients**

Grâce à son design hermétique (classe IP22), à son filtre de protection et à son protège-câble, l'AMM240ED peut être utilisé à proximité des patients, en toute sécurité. De plus, il est conforme à la norme VESA et peut donc être monté sur des bras chirurgicaux de manière simple et sûre.

**SPÉCIFICATIONS TECHNIQUES****AMM240ED**

Technologie de l'écran	LCD TFT AM / rétroéclairage LED
Taille active de l'écran (diagonale)	611,3 mm (24,07 po)
Taille active de l'écran (H x V)	520,4 x 326 mm (20,46 x 12,83 po)
Rapport d'aspect	16:10
Résolution	1920 x 1200
Pas de pixels	0,27 mm
Prise en charge des couleurs	16,7 Mio (8 bits)
Angle de vision	178° Horiz. / 178° Vertic.
Luminance	300 cd/m <sup>2</sup>
Taux de contraste	1 000:1
Courbe Gamma	1,8/1,9/1,95/2,1/2,2/2,3/2,4
Écran de protection en façade	vitrage de protection PMMA antireflet
Signaux vidéo en entrée	1xDVI-I, 1x HD15, 1x Y/C, 1x 3G-SDI, 1x RGBS / YPbPr,
Signaux vidéo en sortie	1x DVI-I, 1x 3G-SDI
Caractéristiques	Image dans l'image
Alimentation externe	Entrée CA : 90-264 VCA / 47-63 Hz commutation automatique Sortie CC : ±24 VCC / 1,7 A
Dimensions sans support (l x H x P)	570 x 386,9 x 63,2 mm (22,4 x 15,2 x 2,5 po)
Poids net sans support	7,35 kg
Norme de montage	75 x 75 VESA / 100 x 100 mm VESA
Température	En service : 10 °C à 40 °C En stockage : -18 °C à 60 °C
Humidité	En service : 25 % -75 %, sans condensation Stockage : 15 % -90 % sans condensation
Conformité	Conformité avec les normes de sécurité médicale : CE (appareils médicaux de classe I) IEC 60601-1: 2012 Edition 3.1 EN 60601-1: 2006 +A1:2013 ANSI/AAMI ES 60601-1: 2005/(R)2012 A1:2012, C1:2009/(R)2012 et A2:2010/(R)2012 CAN/CSA-C22.2 No. 60601-1: 14 AS/NZS 3200-1:1988 CCC (GB4943.1-2011) CB-ITE (IEC 60950-1:2005 (2è ed); Am1:2009 +Am2:2013
Indice de protection	IP22
Conformité environnementale	ROHS-2, REACH, EEEE
Garantie	2 ans

Créé le : 16 Dec 2022

Les spécifications techniques sont susceptibles d'être modifiées sans préavis. Veuillez consulter les dernières informations disponibles sur [www.barco.com](http://www.barco.com).