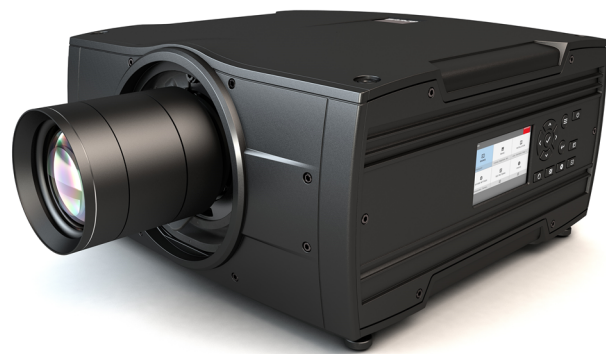


FL40-WU

Projecteur LED WUXGA solide et puissant



24/7
OPERATION

PULSE
PROCESSING

CONSTANT
LIGHT OUTPUT

1
CHIP
DLP

WUXGA
1920 X 1200

- Solution à semi-conducteur et consolidée
- LED lumineuses avec une fidélité des couleurs exceptionnelle
- Atténuation LED 100-0 % à tout moment pour la formation
- Le logiciel Barco Pulse assure une latence minimale
- Également disponible : FS40 avec LED IR dédié pour la formation avec NVG (lunettes de vision nocturne)

Le FL40-WU est un projecteur à semi-conducteur qui est doté de la toute dernière technologie d'éclairage HLD et LED. Il associe d'incroyables performances visuelles et une fiabilité extrême à un faible coût total de possession. Même dans les environnements les plus exigeants, le FL40 offre un résultat visuel extrêmement fiable.

Fiabilité extrême dans toutes les situations

Grâce à la technologie SSP® (Single Step Processing) de Barco Pulse, le FL40 produit des images en haute résolution, plus rapidement et à plus faible latence, par rapport aux autres technologies concurrentes. Peu importe les mouvements de roulis, de tangage ou les sauts auxquels vos formations dans les airs, en mer ou sur terre seront soumises : le Barco FL40 est un projecteur à semi-conducteur sans lampes ou pièces amovibles. Son boîtier frontal en magnésium résistant et son socle font office de plaque de support. D'autre part, le grand nombre de points de montage à l'avant et sur le dessus font de ce projecteur un modèle extrêmement robuste parfaitement adapté à une utilisation sur des plateformes mobiles.

Le coût de possession le plus bas

Le FL40 utilise un moteur optique étanche DLP® éprouvé et le tout dernier éclairage HLD LED à semi-conducteur. Les opérateurs de simulateur peuvent bénéficier d'un coût total de possession (TCO) réduit avec des cycles de maintenance prolongés et aucun changement de lampe ni ajustement de couleur pendant jusqu'à 50 000 heures. La fonctionnalité Barco Constant Light Output (CLO) garantit une prévisibilité totale des performances de luminosité linéaire pendant la durée de vie du projecteur. Une protection supplémentaire est disponible en utilisant les nouveaux filtres à air intelligents à haute efficacité dans les installations situées dans des environnements poussiéreux et pollués.

SPÉCIFICATIONS TECHNIQUES**FL40-WU**

Luminosité	2 300 lumens ANSI minimum
Taux de contraste	1800-6000:1
IR pour NVG	no
Uniformité de la luminosité	90%
Rapport d'aspect	16:10
Type de projecteur	1DLP RGB LED
Résolution	1920 x 1200 (native)
Type de lentille	FLD/FLD+/FLDX
Décalage de la lentille optique	Vertical up to 134%, depending on lens Horizontal up to 70%, depending on lens Motorized zoom and focus (+ lens memory FLDX lenses) Motorized lens shift (with position memory on all lenses)
Correction des couleurs	P7 RealColor™
CLO (constant light output/sortie lumineuse constante)	Yes
Source lumineuse	RGB LED
Durée de vie de la source lumineuse	Up to 50,000 hours
Cœur de processeur DLP™ scellé	Yes
Orientation	360° rotation, no restrictions
3D	Active stereoscopic 3D
Traitement des images	Embedded warp & blend engine
Correction majeure	Yes
Entrées	2x DP1.2 2x dual link DVI-I HDBaseT évolutif HDMI 2.0 (HDCP2.2, HDR10) RJ 45 Ethernet Entrée RS232 2x USB Sortie 12v
Résolutions en entrée	Including and up to: 1,920 x 1200 @ 60Hz 2,560 x 1,600 @ 120Hz refresh rates: 24Hz to 120Hz for WQXGA (2560x1600) and 24Hz to 60Hz for 4K/4KUHD (4096 x 2160/ 3860 x 2400)

SPÉCIFICATIONS TECHNIQUES**FL40-WU**

Profondeur des couleurs en entrée	DVI : Natif, y compris et jusqu'à 1920x1200 à 120 Hz 8 bits RVB. Non natif, y compris et jusqu'à 2560x1600 à 60 Hz 8 bits RVB et 3840x2400 à 50 Hz 8 bits RVB DisplayPort : Natif, y compris et jusqu'à 1920x1200 à 120 Hz 12 bits RVB et 1920x1200 à 240 Hz 8 bits RVB. Non natif, y compris et jusqu'à 2560x1600 à 120 Hz 12 bits RVB et 3840x2400 à 60 Hz 8 bits RVB
Outils logiciels	Projector Toolset
Contrôle	IR, RS232, RJ45
Connexion réseau	IR, RS232, RJ45
Alimentation électrique	100-240V / 50-60Hz
Consommation électrique	500 W typical, 570 W maximum
BTU par heure	1,707 BTU/h typical, 1,945 BTU/h max
Niveau sonore (habituel à 25 °C/77 °F)	33 dB(A)
Température de fonctionnement	10 -40 °C (sea level)
Température de stockage	-20 to 60 °C
Humidité (fonctionnement)	20 -80% RH
Humidité (stockage)	10 -90% RH
Dimensions (l x L x H)	450 x 457 x 244 mm / 17,7 x 18,0 x 9,6 in
Poids	21,5 kg / 47,4 lbs
Accessoires standard	Power cord, wireless remote control
Certifications	CE, FCC Class A and cNus
Garantie	Limited 3 years parts and labor. Extendable up to 5 years

Crée le : 08 Apr 2022

Les spécifications techniques sont susceptibles d'être modifiées sans préavis. Veuillez consulter les dernières informations disponibles sur www.barco.com.