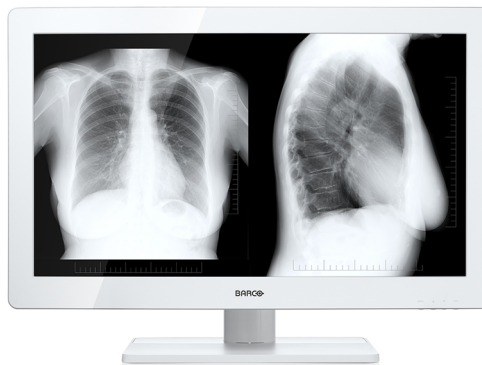
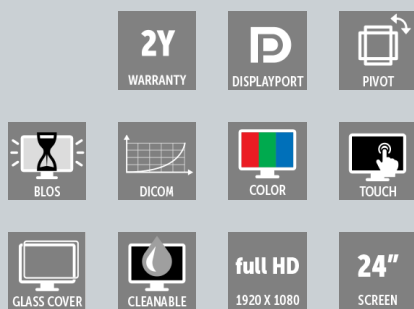


# MAAC-2123

Écran tactile tout en un



- **Station de travail et écran tout en un**
- **Conçu pour une large gamme d'applications de modalité**
- **Écran tactile optionnel pour une excellente expérience utilisateur**

## **Idéal pour l'acquisition d'images dans des environnements de santé multiples**

Le MAAC-2123 est une interface utilisateur conçue pour l'examen d'images multimodales sur des systèmes d'acquisition, mobiles et fixes. Ce dispositif 24" tout en un associe une station de travail (PC) et un écran dans un seul boîtier, pour une manipulation facile. Son design fin et blanc permet de l'intégrer facilement dans votre environnement de soins.

## **Utilisation flexible et en toute confiance**

L'écran compatible DICOM propose la stabilisation de sortie du rétroéclairage et une qualité d'image constante pour une utilisation en toute confiance. Le MAAC-2123 est équipé d'un processeur extrêmement puissant, lui permettant d'être adapté à une large gamme d'applications de modalité. Grâce à son long cycle de vie, vous pourrez utiliser ce dispositif en toute tranquillité d'esprit pendant de nombreuses années !

## **Écran tactile optionnel**

Avec le MAAC-2123 5TW, vous disposez d'une interface utilisateur avec un écran tactile multipoint p-cap et un verre antireflet, assurant une excellente expérience utilisateur. Le MAAC-2123 5NW est une version non tactile sans revêtement en verre.

Le MAAC-2123 bénéficie d'une garantie standard de 2 ans, qui peut être étendue avec notre offre ExtendedCare. N'hésitez pas à nous contacter si vous avez des questions !

**SPÉCIFICATIONS TECHNIQUES****MAAC-2123**

<b>Affichage</b>	
Technologie de l'écran	AHVA ( IPS alike)
Rétroéclairage	WLED
Taille active de l'écran (diagonale)	23.8" ( 604.7mm)
Taille active de l'écran (H x V)	527.04mm(H) x 296.46mm(V)
Rapport d'aspect (H:V)	16:09
Résolution	1920x1080 60Hz
Imagerie en couleur	Yes
Taille de pixel	0.275mm x 0.275mm
Temps de réponse	14ms
Profondeur des couleurs	16.7M colors (true 8 bits)
Angle de vision (h/v)	178/178 degree ( Typical )
Luminosité	400 nits ( cd/m2) (Typical); 320nits ( Min.)
Taux de contraste	1000:1 (Typical)
<b>Spécifications du système</b>	
Écran tactile	For Option: 5TW <ul style="list-style-type: none"><li>■ Projected-Capacitive 10 points Multi Touch, USB interface.</li><li>■ Surface Hardness: &gt; 6H (P-CAP)</li></ul>
Luminance étalonée DICOM	<ul style="list-style-type: none"><li>■ Light Sensor on the Rear Side of Panel</li><li>■ Brightness for Calibration and Light sensor enable spec: 200 cd/m2</li></ul>
Processeur	<ul style="list-style-type: none"><li>■ 6th Generation Intel® Core™ processor</li><li>■ LGA 1151 socket type,</li><li>■ Factory default: Intel® Core™ i5-6500TE Processor; 6M Cache, up to 3.30 GHz</li></ul>
Refroidissement	Smart FAN design
Images graphiques	Integrated Intel® HD Graphics
Ambient Light Compensation (ALC) / Compensation de la lumière ambiante	Preset values in OSD
Alimentation	19V DC Input, 6.32A current rating, medical-grade 100V~240V 50/60Hz AC input power supply
Consommation électrique	45W (typ. WIN10 OS loaded only without peripherals connection) / 3W (stand-by)
Capacité de stockage	Two Removable 2.5" Storage bay with easy access mechanical lock design Factory default: 1 x 500G SATA HDD
Mémoire système	2 x DDR4-1866/ 2133 SO-DIMM socket, support up to 16GB capacity: Factory default: 1x DDR4 8GB Memory
Systèmes d'exploitation	Windows® 10 LTSB 2016 64 bit
<b>Connectivité</b>	
Ports E/S	<ul style="list-style-type: none"><li>■ 5 x LAN Ports: All support PXE and WOL (Factory default PXE Disable)</li><li>■ 1 x Display Port (V1.2)</li><li>■ 1 x Reset push button</li><li>■ 1 x RS232 DB9 Male connector</li></ul>
Ports USB	<ul style="list-style-type: none"><li>■ 4 x USB 2.0 type A female, stackable 2x2 connector</li><li>■ 2 x USB 3.0 type A female, stackable 1x2 connector</li><li>■ 1 x Mini USB for Scalar Board Firmware Update</li><li>■ 2 x USB 2.0 type A female on side panel</li></ul>

## SPÉCIFICATIONS TECHNIQUES

## MAAC-2123

### Audio

- H110 embedded HDA, with ALC886 codec
- No Internal Mic
- 1 x Earphone Jack Support Mic-in / Stereo Audio-out on Bottom I/O
- Integrated stereo speakers, 2 x 2Watt

### Accessoires

#### Montage

VESA 100 mm standard; Fixed with 4 screws on stand  
Stand screws: M4X14mm

#### Fonctionnalité

Height adjustable (100 mm +/-50 mm), tilt (-8° / +30°) and swivel (-45° / +45°), Pivot (portrait/landscape; 90°)

### Conformité

#### Certifications

- China RoHS
- ROHS-2
- REACH
- WEEE

#### Sécurité

- CE safety (IEC 60601-1:2012 3.1 edition) and EMC (IEC 60601-1-2: 2014, EN 60601-1-2:2015)
- UL/cUL (ANSI/AAMI ES60601-1, CAN/SA-C22.2 No. 60601-1)
- FCC (CFR47 part 15 Class B)
- CCC (GB4943.1, GB9254, GB17625.1)

### Caractéristiques physiques

#### Mécanique

Material: Plastic

#### Protection contre l'eau et la saleté

IP 33 front ( touch model only)

### Conditions environnementales

#### Température de fonctionnement

0 ~ 35°C (Still Air)

#### Stockage -Température de transport

-20 °C to 60 °C

#### Humidité (stockage)

20% -85% (non-condensing)

#### Stockage -Humidité de transport

5% to 85% (non-condensing)

#### Pression de fonctionnement

70 to 106 kPa

#### Stockage -Pression de transport

50 to 106 kPa

Crée le : 19 Apr 2022

Les spécifications techniques sont susceptibles d'être modifiées sans préavis. Veuillez consulter les dernières informations disponibles sur [www.barco.com](http://www.barco.com).