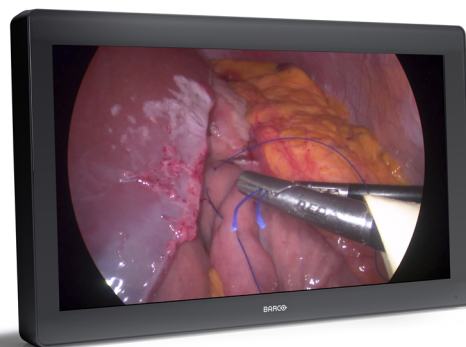
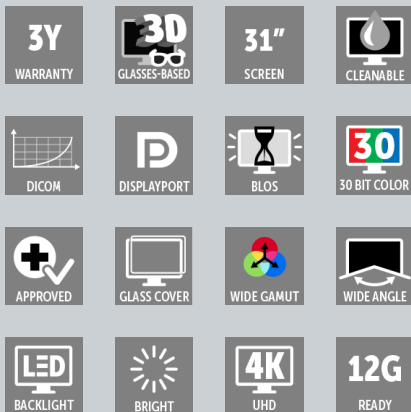


MDFC-8232 3xB

Display 4K UHD 3D



- **Perfetta compatibilità con videocamere per endoscopia 3D FHD**
- **Compatibile con BT.2020 e BT.709**
- **Opzioni 3G-SDI / HDMI disponibili**
- **Protezione oculare ergonomica 3D inclusa**
- **Design di grado medicale, facile da pulire**

MDFC-8232 è un monitor da 31 pollici idoneo all'area paziente, progettato per rispondere alla crescente domanda di imaging di alta qualità tipica dei moderni ambienti chirurgici.

L'elaborazione video proprietaria e gli algoritmi avanzati di calibrazione del colore, combinati con un LCD con un'ampia gamut di colori, si traducono in un'elevata precisione del colore e immagini dettagliate, esenti da artefatti e con latenza quasi zero per una coordinazione occhio-mano ottimale.

Nella modalità 2D, grazie a una risoluzione quattro volte superiore alla FHD convenzionale, i chirurghi beneficeranno di immagini riccamente dettagliate e con colori corretti per l'anatomia del paziente nella vita reale UHD.

Nella modalità 3D, attraverso il kit ergonomico in dotazione, composto da una montatura leggera e una lente oculare 3D sostituibile, più utenti contemporaneamente potranno vedere lo stesso contenuto FHD, con un'eccellente percezione della profondità anche da diversi angoli di visuale e da distanze differenti.

Disponibile come DP/HDMI (MDFC-8232 3HB) o DP/SDI (MDFC-8232 3SB), questo monitor è compatibile con i più comuni formati video 3D e 2D tipici dei moderni microscopi e sistemi di telecamere laparoscopiche.

La superficie frontale completamente in vetro altamente durevole e antigraffio e il coperchio del connettore bloccabile a scatto, si traducono in un design privo di ingombri e facile da pulire, ideale per l'applicazione in ambienti sterili. Inoltre, il vetro anteriore riduce al minimo il riflesso migliorando la visibilità. La piastra di montaggio progettata in VESA-100 standard consente un facile montaggio su bracci chirurgici e bracci a molla.

Versione bianca su richiesta

SPECIFICHE TECNICHE**MDFC-8232 3XB**

Tecnologia schermo	TFT AM LCD / IPS-PRO technology / LED backlight
Dimensioni schermo attivo (diagonale)	789 mm (31.1")
Dimensioni schermo attivo (O X V)	698 x 368 mm
Proporzioni	17:9 / 16:9
Risoluzione	4K / 2K (4096 x 2160) / UHD (3840 x 2160)
Dot pitch	0.1704 mm
Supporto colore	1073 million (10-bit)
Gamma di colori	Native: 92% DCI-P3 / 105% Adobe
Calibrazione colore	ITU-709, DCI-P3, BT.2020, BT.709
Angolo di visuale	178° Hor. / 178° Vert.
Luminanza	Max: 450 cd/m ² (nominale) Spazio colore nativo: 390 cd/m ² valore predefinito calibrato a 6500K: 360 cd/m ² valore predefinito calibrato
Rapporto di contrasto	1300:1 (typ.)
Punto di bianco	Nativa: 7.200K Calibrato: 5.600K, 6.500K, 9.300K
Curva di gamma	1.8, Video, 2.2, 2.4, DICOM
Tempo di risposta	T on + T off (i.e. rise + fall): 20 ms (typ.)
Distanza di visualizzazione 3D	Optimal: 1500 mm; Minimum: 686 mm
Angolo di visuale verticale	@ Min viewing distance: 15° Up/Down @ Optimal viewing distance: 8.0° Up/Down (crosstalk < 7%)
Tipo di obiettivo	Circular polarization: Left eye on top
Tastiera	Capacitive 7-key touch keyboard -Keyboard Enabling/Disabling membrane switch
Ingressi video	2D Input signals: 4K-UHD inputs: 1x DP 1.1 up to 4096 x 2160 @30Hz 2x DP 1.1 up to 2048 x 2160 @50Hz/60Hz 1x DP 1.2 MST up to 4096 x 2160 @50Hz/60Hz 1x 12G-SDI 3840 x 2160 @ 60Hz (3SB) 1x HDMI2.0 3840 x 2160 @ 60Hz (3HB) FHD input (upscaled to 4K) 1x DVI 3D Input signals: 4K-UHD inputs: 1x DP 1.1 up to 3840 x 2160 @30Hz 2x DP 1.1 up to 1920 x 2160 @50Hz/60Hz 1x DP 1.2 MST up to 3840 x 2160 @50Hz/60Hz 1x 12G-SDI 3840 x 2160 @60Hz (3SB) 1x HDMI2.0 3840 x 2160 @ 60Hz (3HB) FHD input 2x 3G-SDI (dual stream)
Uscite video	2x 3G-SDI (3G-SDI input loop through) 1x DVI (4K display screen clone -downscaled to 1080i/1080p)
Supporto multi-immagine	(2D only) Picture-in Picture, Image Mirror and Rotation, Failover mode, Screen clone on DVI out, FHD input upscaled to UHD
Comando da remoto	USB Type B port for FW download & control protocol
Caratteristiche	Video processing optimized for low latency and noise reduction, Picture-in-Picture, Picture-by-Picture, Image Mirror and Rotation, Failover mode, Screen clone on DVI out (In 2D mode: Display clone; in 3D mode: L/R view OSD selectable), FHD input upscaled to UHD, Legacy signals accepted, DC Power output, cable cover.

SPECIFICHE TECNICHE**MDFC-8232 3XB**

Consumo energetico	Maximum: 168W (Max) / 24V \pm 10% Low power mode: TBC Power-off: ~ 1W
Alimentazione esterna	AC input: 100 – 240 VAC / 47-63 Hz auto-switch DC output: +24 VDC / 10 A
Uscita alimentazione CC	DC connector: +5V / 2A Available also on DVI, DP and USB ports
Dimensioni (L X A X P)	778 x 473 x 93 mm/30,6 x 18,6 x 3,6 pollici
Peso netto	MDFC-8232 3Hx = 14,4 kg MDFC-8232 3Sx = 14,7 kg
Peso netto imballato	20 kg
Standard montaggio	100x100 & 200x100 mm VESA
Temperatura	Operating: 0° \pm 35° C Storage: -20° \pm 60° C
Umidità	Operating: 10% \pm 90% R.H. Storage: 5% \pm 90% R.H.
Conformità alle norme	<ul style="list-style-type: none">• ANSI/AAMI ES60601-1:2005/(R)2012• CSA CAN/CSA-C22.2 NO. 60601-1:14• IEC 60601-1 Edition 3.1 (2012)• EN 60601-1: 2006 + CORR:2010 + A1:2013 + A12:2014• IEC 60601-1-2 (2014)• EN 60601-1-2 (2015)• FCC CFR 47 Part 15 Subpart B• GB17625.1-2012; GB4943.1-2011; GB/T9254-2008• CE, c-UL-us, DEMKO, CCC
Certificazioni	IP20 (IP45 front side only)
Garanzia	3 years
Conformità verde	ROHS-3, REACH, WEEE

Generato il: 28 Mar 2022

Le informazioni e i dati forniti riguardano l'apparecchiatura descritta. Tuttavia ogni singolo articolo è soggetto a modifiche senza preavviso.
 L'ultima versione di questo opuscolo è disponibile all'indirizzo www.barco.com.