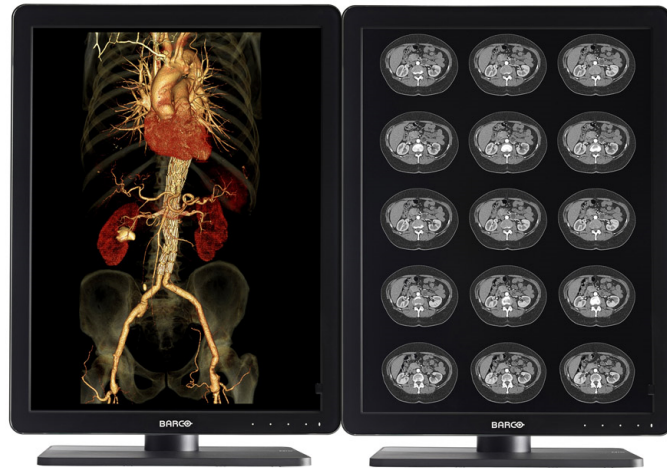


# Nio Color 3MP (MDNC-3421)

Display a colori ad alta luminosità da 3MP



- **La migliore qualità sul mercato dei colori 3MP**
- **Garanzia di qualità automatica e calibrazione per immagini DICOM stabili**
- **Soluzione di sistema completamente testata da una singola sorgente per la tranquillità assoluta**

Nio Color 3MP è un sistema di display a colori ad alta luminosità da 3 megapixel con retroilluminazione a LED, che offre un'eccellente qualità dell'immagine per diagnosi affidabili. La sua luminosità eccezionale (calibrata a 500 cd/m<sup>2</sup>) consente di distinguere anche il più piccolo dettaglio - anche dopo anni di utilizzo.

## La migliore soluzione a colori 3MP sul mercato

La nuova Nio Color 3MP offre la migliore qualità delle immagini sul mercato per una soluzione a colori 3MP. La luminosità e il rapporto di contrasto elevati consentono di rivelare i dettagli più piccoli. Grazie alle funzionalità intelligenti integrate, è possibile prendere il controllo della propria produttività e migliorarla. SpotView™, ad esempio, consente di focalizzarsi su un'area di interesse per rivelare ancora più dettagli. E con DimView™, ogni display ausiliario può essere automaticamente affievolito. Nio Color 3MP è inoltre una soluzione eccellente per i radiologi che vogliono ottenere una visualizzazione angolare del desktop: consente di scegliere l'angolo di visuale preferito e offre una configurazione del display altamente ergonomica.

## Qualità dell'immagine stabile, investimento durevole

Grazie al sensore anteriore integrato di Barco, Nio Color 3MP funziona perfettamente con la soluzione online QAWeb Enterprise per la garanzia di qualità automatica e la calibrazione. QAWeb Enterprise garantisce immagini DICOM stabili per tutta la vita utile del display. Per impostazione predefinita, i display Barco sono dotati di rivestimento protettivo per salvaguardare il vostro investimento. Grazie alla retroilluminazione a LED ad alte prestazioni, Nio Color 3MP richiede minore potenza, anche con una luminanza calibrata maggiore. Tutto ciò influisce positivamente sui costi operativi e di manutenzione.



### Tranquillità assoluta

Barco è l'unica azienda che fornisce soluzioni di sistema complete, dai display e controller fino agli strumenti per flussi di lavoro e alla calibrazione tramite QAWeb Enterprise. Tutti i componenti sono coperti dalla nostra garanzia totale per 5 anni. Al momento del rilascio del prodotto, Barco esegue numerosi test per verificare la compatibilità dei display con tutte le più diffuse applicazioni PACS.

- Retroilluminazione a LED ecosostenibile e ultra luminosa
- Scala di grigi e rendering cromatici accurati
- Sensore anteriore e QAWeb Enterprise per una facile conformità allo standard DICOM
- Elevate prestazioni di rendering 3D, con supporto completo 3D, OpenGL e DirectX

**SPECIFICHE TECNICHE****NIO COLOR 3MP (MDNC-3421)**

Tecnologia schermo	LCD a colori IPS-TFT
Dimensioni schermo attivo (diagonale)	540 mm (21,3")
Dimensioni schermo attivo (O X V)	432 x 324 mm (17,0 x 12,8")
Proporzioni (O:V)	4:3
Risoluzione	3 MP (2048 x 1536 pixel)
Passo pixel	0,2109 mm
Imaging colore	Si
Imaging grigio	Si
Bit profondità	30 bit
Angolo di visuale (O, V)	178°
Correzione uniformità	ULT
Preimpostazioni luce ambiente	Si, selezione della sala di lettura
BLOS (Backlight Output Stabilization)	No
Sensore anteriore	Si
Massima luminanza (nominale del pannello)	900 cd/m <sup>2</sup>
Luminanza calibrata DICOM	500 cd/m <sup>2</sup>
Rapporto di contrasto (nominale pannello)	1400:1
Tempo di risposta (Tr + Tf) (nominale)	20 ms
Colore alloggiamento	RAL 9003 / RAL 9004
Segnali ingresso video	DVI-D Dual Link DisplayPort
Porte USB	1 x USB 2.0 upstream (endpoint) 3 porte USB 2.0 downstream
Valore alimentazione	24 V CC, 4 A
Requisiti di alimentazione	Questo dispositivo deve essere alimentato solo dai seguenti alimentatori approvati per uso medico:  Sinpro Electronics, tipo CPU110-201 Valutazioni contrassegnate sull'alimentatore per uso medicale: ■ Ingresso nominale: 100–240 V CA, 1,5 A, 47–63 Hz ■ Classificazione di uscita: 24 VDC, 4,58 A  Efore (Roal Electronics), tipo RHPS390A Classificazioni riportate sull'alimentatore medico: ■ Ingresso nominale: 100–240 V CA, 3,0 A, 50/60 Hz ■ Classificazione di uscita: 24 VDC, 8,33 A
Consumo energetico	50 W (nominal) < 0.5 W (standby)
Dimensioni con piedistallo (L x A x P)	Verticale: 378 x 528~628 x 235 mm Orizzontale: 491 x 472~572 x 235 mm
Dimensioni senza piedistallo (L x A x P)	Verticale: 378 x 491 x 84 mm Orizzontale: 491 x 378 x 84 mm
Dimensioni imballato (L x A x P)	500 x 280 x 670 mm
Peso netto con piedistallo	Con coperchio protettivo: 11,2 kg Senza coperchio protettivo: 10,7 kg
Peso netto senza piedistallo	Con coperchio protettivo: 6,2 kg Senza coperchio protettivo: 5,7 kg

**SPECIFICHE TECNICHE****NIO COLOR 3MP (MDNC-3421)**

<b>Peso netto imballato</b>	Con custodia protettiva: 15,7 kg (senza accessori) Senza copertura protettiva: 15,2 kg (senza accessori)
<b>Inclinazione</b>	Da -10° a +30°
<b>Rotazione</b>	Da -45° a +45°
<b>Perno</b>	90°
<b>Intervallo regolazione altezza</b>	100 mm
<b>Standard montaggio</b>	VESA (100 mm)
<b>Protezione schermo</b>	Vetro di protezione antiriflesso (opzionale)
<b>Modalità consigliate</b>	Tutte le immagini digitali, eccetto la mammografia digitale
<b>Certificazioni</b>	FDA 510(k) K170837 per radiologia generale CE1639 (dispositivo medico) CCC (Cina), KC (Korea), PSE (Giappone), Inmetro (Brasile), BIS (India), EAC (Russia, Kazakistan, Bielorussia, Armenia e Kirgizstan)  Specifico per la sicurezza: IEC 60950-1:2005 + A1:2009 EN 60950-1:2006 + A1:2010 + A11:2009 + A12:2011 + A2:2013 IEC 60601-1:2005 + A1:2012 EN 60601-1:2006 + A1:2013 + A12:2014 ANSI/AAMI ES 60601-1:2005 + R1:2012 CAN/CSA C22.2 N. 60601-1:14  specifico EMI: IEC 60601-1-2:2014 (ed4) EN 60601-1-2:2015 (ed4) FCC parte 15 Classe B ICES-001 Level B VCCI (Giappone)  Ambientale: etichetta energetica cinese, RoHS UE, Cina RoHS, REACH, Canada Health, RAEE, Direttiva sugli imballaggi
<b>Accessori forniti</b>	Guida utente Disco della documentazione Foglio di sistema Cavo video (1 DisplayPort) Cavi di rete Cavo USB 2.0 Alimentazione esterna
<b>Accessori opzionali</b>	Scheda grafica
<b>Software QA</b>	QAWeb
<b>Garanzia</b>	5 anni, compresa garanzia di 20.000 ore di retroilluminazione
<b>Intervallo temperature in funzionamento</b>	da 0 °C a 40 °C (da 15 °C a 35°C nelle specifiche)
<b>Temperatura a magazzino</b>	Da -20 °C a 60 °C
<b>Umidità in funzionamento</b>	Da 8% a 80% (senza condensa)
<b>Umidità a magazzino</b>	Da 5% a 85% (senza condensa)
<b>Pressione di funzionamento</b>	70 kPa minimo
<b>Pressione di conservazione</b>	Da 50 a 106 kPa

Generato il: 05 Dec 2022

Le informazioni e i dati forniti riguardano l'apparecchiatura descritta. Tuttavia ogni singolo articolo è soggetto a modifiche senza preavviso.<br />L'ultima versione di questo opuscolo è disponibile all'indirizzo [www.barco.com](http://www.barco.com).