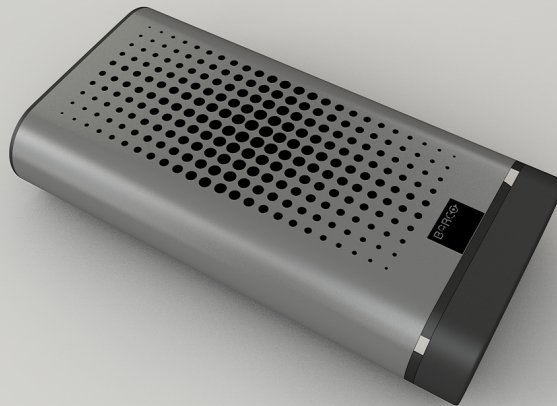


ClickShare Link

Dispositivo di connettività iPad per ClickShare



ClickShare Link offre la possibilità di connettere un iPad al sistema ClickShare. Utilizzando questo dispositivo, l'iPad si comporta come un laptop aggiuntivo.

Presente dal tuo iPad

Gli iPad stanno diventando sempre più importanti come dispositivi mobili per le sale riunioni, poiché sono piccoli ed estremamente facili da usare. Il ClickShare Link consente agli utenti di ottenere il contenuto dal touchscreen dell'iPad sul grande schermo della sala riunioni. Non esistono limiti relativamente al contenuto da visualizzare: quello che si vede sullo schermo dell'iPad viene mostrato "così com'è". Tuttavia, è da notare che il ClickShare Link è solo per i flussi video, in quanto il suono non è supportato.

Due opzioni di collegamento

Il ClickShare Link va collegato alla porta USB (posteriore) della ClickShare Base Unit. Il collegamento con l'iPad avviene mediante cavo video oppure wireless attraverso la Apple TV (non compresa nel pacchetto).

- Cavo: • Funzionamento all'atto dell'inserimento • Richiede l'adattatore HDMI per iPad • 1 iPad alla volta, insieme ad altri laptop nella composizione
- Apple TV: • Wireless • L'utente deve attivare AirPlay sull'iPad • 1 iPad alla volta, insieme ad altri portatili nella composizione

Utilizzo di ClickShare Link

ClickShare Link è collegato alla Base Unit tramite USB. La Base Unit ClickShare riconosce il dispositivo Link e supporta automaticamente l'ingresso dell'iPad. Il contenuto dello schermo dell'iPad è incluso nella composizione sul display della sala riunioni, come se fosse un laptop aggiuntivo.

Opzione 1: collegamento via cavo

Collega un cavo video da HDMI a DVI al ClickShare Link e rendi la connessione HDMI disponibile per l'utente iPad. Inserisci il cavo HDMI nell'adattatore HDMI per iPad per portare l'immagine sullo schermo.

Riepilogo:

- Funzionamento all'atto dell'inserimento
- Richiede un adattatore HDMI per iPad
- 1 iPad alla volta, insieme ad altri laptop nella composizione

Opzione 2: connessione tramite Apple TV

Collega una Apple TV al ClickShare Link usando un cavo video da HDMI a DVI. Collega la Apple TV alla Base Unit ClickShare tramite un cavo LAN o collegala alla rete aziendale. L'utente iPad può connettersi alla rete appropriata e iniziare la condivisione abilitando il "mirroring AirPlay".

Riepilogo:

- Wireless
- L'utente deve attivare AirPlay sull'iPad
- 1 iPad alla volta, insieme ad altri laptop nella composizione

SPECIFICHE TECNICHE**CLICKSHARE LINK**

Dimensions	116 mm x 60 mm x 23 mm (4.57" x 2.36" x 0.91")
Weight	< 250g
Connection with Base Unit	USB
Video Input	Single link DVI
Video Output	USB mini type B
Power	Using external power adaptor (included in the package): <ul style="list-style-type: none">■ DC output: 5V, 2A■ AC input: 100-240V, 50-60 Hz, 0.36A■ Wall-plug type■ Included AC clips: types A, C, G and I for world wide coverage
Power consumption	Maximum 5W
iPad, iPhone and Android compatibility	Support for iPad via cable or Apple TV HDMI and/or DVI cable not included in the package
Audio	No audio
HDCP	Not supported
Weight	170 g
Included in the package	<ul style="list-style-type: none">■ HDMI to DVI convertor■ 3ft USB cable■ DC adaptor■ ClickShare Link

Generato il: 08 May 2020

Le informazioni e i dati forniti riguardano l'apparecchiatura descritta. Tuttavia ogni singolo articolo è soggetto a modifiche senza preavviso.
L'ultima versione di questo opuscolo è disponibile all'indirizzo www.barco.com.