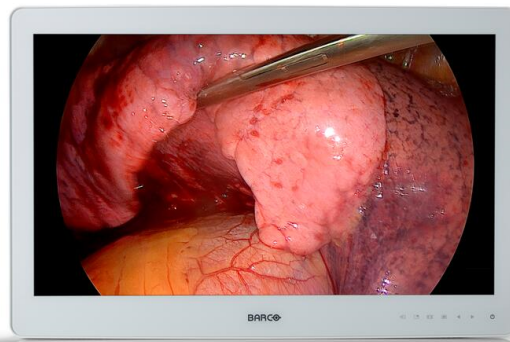


MDSC-2326

Display per uso chirurgico Full HD



- Per il miglior coordinamento mano-occhio
- Consente una facile pulizia e disinfezione
- Compatibile con Nexxis per l'integrazione video-over-IP

MDSC-2326 di Barco è un display per uso chirurgico da 26 pollici adatto all'impiego in prossimità del paziente con retroilluminazione a LED. Oltre alla rinnovata qualità d'immagine, MDSC-2326 dispone anche di nuovo vetro ottico antigraffio di alta qualità che offre una protezione durevole per tutto il ciclo di vita del display.

Tranquillità

Immagini prive di artefatti e calibrate

La luminosità stabilizzata, l'alto contrasto e i colori calibrati del display offrono ai chirurghi una percezione eccellente dei dettagli ed una accuratezza delle immagini provenienti dai sistemi di camere endoscopiche FHD.

Immagini da più fonti e più schermi

Con l'ampia connettività in ingresso, il MDSC-2326 offre imaging multi-modalità flessibile (PiP e PaP) nelle nuove sale operatorie integrate. Con il decoder Barco Nexxis integrato (opzionale) offre la soluzione di visualizzazione più conveniente per integrazioni Video-over-IP senza compressione e senza ritardo.

Sicurezza, stabilità e ridondanza

Grazie alla sua retroilluminazione LED con stabilizzazione in uscita della luce, il display garantisce prestazioni di lunga durata e coerenza delle immagini. Offre anche una peculiare funzione di failover automatizzato in modo che un segnale di backup sia sempre a disposizione per garantire interventi chirurgici sicuri

Facile installazione

Il MDSC-2326 dispone di un sistema di gestione dei cavi intelligente che nasconde questi ultimi per un allestimento ordinato. La sua struttura leggera consente un facile montaggio sui bracci chirurgici e sui bracci a molla.

Facile utilizzo



MDSC-2326 di Barco consente una facile pulizia e una disinfezione completa grazie alla superficie liscia e all'housing studiato per proteggere da schizzi accidentali di liquidi (livello di protezione anteriore IP45). Presenta un vetro anteriore antigraffio durevole e resistente, per prestazioni visive eccellenti.

Caratteristiche del display MDSC-2326 di Barco:

- Display LCD widescreen da 26"
- Risoluzione Full HD (1.920 x 1.080)
- Retroilluminazione LED ad alta luminosità con stabilizzazione in uscita
- Angolo di visuale ampio grazie alla tecnologia LCD IPS-Pro
- Elaborazione delle immagini a 10 bit
- Immagini prive di artefatti
- Consistenza e calibrazione dei colori e delle scale di grigi
- Design facile da pulire con parte anteriore ermetica (IPX5)
- Sistema di gestione cavi intelligente

SPECIFICHE TECNICHE**MDSC-2326**

Tecnologia schermo	TFT AM LCD
Dimensioni schermo attivo (diagonale)	661 mm (26,0")
Dimensioni schermo attivo (O X V)	576 x 324 mm (22,7" x 12,8")
Proporzioni	16:9
Risoluzione	2 MP (1920 x 1080)
Passo pixel	0.300 mm
Supporto colore	1.073 milioni (10 bit)
Angolo di visuale	178° (nominale pannello)
Luminanza massima	500 cd / m ² (pannello tipico) 400 cd / m ² 'stabilizzati a 6500K e ITU-709
Rapporto di contrasto	1400:1 (nominale pannello)
Tempo di risposta (Tr + Tf)	18 ms nominale
Colore alloggiamento	RAL 9003 bianco
Ingressi video	MDSC-2326 LED DVI-I (Digitale e Analogico -supporto video HDMI) 3G-SDI (1x BNC) DisplayPort 1.1a Video a componenti RGBS/YPbPr (4 BNC) S-video (Mini DIN a 4 pin) Video composito/SOG (1x BNC) MDSC-2326 DDI DVI-I (Digitale e Analogico -supporto video HDMI) DVI-D 2x 3G-SDI (2x BNC) DisplayPort 1.1a Video a componenti RGBS/YPbPr (4 BNC) S-video (Mini DIN a 4 pin) Video composito/SOG (1x BNC) MDSC-2326 MNA Identico a MDSC-2326 LED + 1 SFP+ in fibra ottica (per video senza compressione via IP)
Uscite video	DVI-D S-video (Mini DIN a 4 pin) Video composito (1x BNC) 3G-SDI (BNC) / versione DDI: 2 x 3G-SDI
Requisiti alimentazione (nominale)	Fonte di alimentazione per alimentatore esterno: interruttore automatico da 100 a 250 V CA / 47-63 Hz Fonte di alimentazione per ingresso alimentazione display: +24 VDC / 2,5A
Consumo energetico	50 W max. (versione LED e DDI) 75 W max. (versione MNA)
Gestione alimentazione	Stati DVI-DMPM supportati Stato di accensione Stato attivo-spento
Orologio punto	165% MHz max. (DVI)
Curva di gamma	Nativa, 1,8, 2,0, 2,2, 2,4, DICOM
Lingue OSD	Inglese, francese, tedesco, spagnolo, italiano
Dimensioni senza piedistallo (L x A x P)	640 x 419 x 87 mm (25,2 x 16,5 x 3,4")
Dimensioni alimentazione di rete (L x A x P)	210 x 103 x 52 mm (8,27 x 4,06 x 2,05")
Peso netto senza piedistallo	9,4 kg (20,7 lbs) (versione LED e DDI) 9,8 kg (21,6 libbre!) (Versione MNA)

SPECIFICHE TECNICHE**MDSC-2326**

Peso netto alimentatore	1.5 kg (3.31 lb)
Peso netto imballato senza piedistallo	12,5 kg (27,6 lbs) (versione LED e DDI) 12,9 kg (28,4 lbs) (versione MNA)
Lunghezza del cavo di uscita CC alimentazione di rete	2,5 m (8,2 piedi)
Standard montaggio	VESA (100 x 100 mm)
Protezione schermo	Vetro antiriflesso di protezione
Modalità consigliate	Endoscopia, laparoscopia, PACS, PM, US, CT, MR
Certificazioni	CE (dispositivo medico classe I) ANSI / AAMI ES 60601-1:2005; A1: 2012 -Med. El. Equip., Parte 1: richiesta generale. per sicurezza di base e prestazioni essenziali CAN / CSA-C22.2 N. 60601-1: 2014 Apparecchiature elettriche mediche -Parte 1: Requisiti generali per la sicurezza di base e le prestazioni essenziali (Adozione IEC 60601-1:2005, terza edizione, 2005-12) IEC 60601-1: 2005 + CORR. 1:2006 + CORR. 2: 2007 + A1: 2012 (Apparecchiature elettriche mediche -Parte 1: Requisiti generali per la sicurezza di base e le prestazioni essenziali) EN 60601-1: 2006 + A1: 2013 + A12: 2014 (Apparecchiature elettriche mediche . Parte 1: Requisiti generali per la sicurezza) INMETRO
Accessori forniti	1x cavo video DVI-D 1x Guida dell'utente stampata (inglese) 1x disco di documentazione, contenente tutte le traduzioni della Guida per l'utente 1x alimentatore esterno 4 viti, 4 rondelle dentellate e una chiave a brugola Cavi di rete
Accessori opzionali	Supporto Barco (K9302097A) Cavo prolunga di alimentazione 10m (K3495066) Cavo prolunga di alimentazione 30m (K3495068)
Garanzia	3 anni
Intervallo temperature in funzionamento	10 ~ 35 °C per le prestazioni / 0 ~ 40 °C per la sicurezza
Temperatura a magazzino	-20 ~ +60°C
Umidità in funzionamento	10 ~ 90% (senza condensa)
Umidità a magazzino	10 ~ 90% (senza condensa)
Altitudine di funzionamento	3000 m max
Altitudine di conservazione	12000 m max

Generato il: 10 Jan 2022

Le informazioni e i dati forniti riguardano l'apparecchiatura descritta. Tuttavia ogni singolo articolo è soggetto a modifiche senza preavviso.
 L'ultima versione di questo opuscolo è disponibile all'indirizzo www.barco.com.