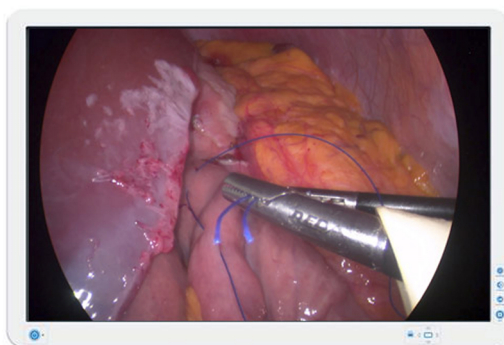


AMM240ED

Visor cirúrgico de 24"



O AMM240ED da Barco é um monitor cirúrgico de 24 polegadas para uso próximo ao paciente com iluminação de fundo, com resolução de 1920 x 1200. Feito especialmente para imagens de endoscopia, o AMM240ED é um visor com ótimo custo-benefício, porém extremamente confiável. O vídeo e as imagens cirúrgicas podem ser colocados no modo Picture-by-Picture com ajustes independentes.

Conectividade por todos os lados

O AMM240ED tem suporte para uma ampla gama de tipos de entrada, incluindo VGA, DVI, RGB, Componente e vídeo composto, bem como HD/SD SDI.

Segurança garantida

Graças ao design vedado (classificação IP22), um filtro protetor e proteção de cabos, o AMM240ED é seguro para o uso perto de pacientes. Ele também garante uma montagem mais fácil e segura em braços cirúrgicos graças à conformidade com VESA. Não é preciso dizer que o AMM240ED está em conformidade com todos os padrões médicos mais recentes.

ESPECIFICAÇÕES TÉCNICAS**AMM240ED**

Screen technology	TFT AM LCD / LED Backlight
Active screen size (diagonal)	611.3 mm (24.07")
Active screen size (H x V)	520.4 x 326 mm (20.46 x 12.83")
Aspect ratio	16:10
Resolution	1920 x 1200
Pixel pitch	0.27 mm
Color support	16.7 Mio (8 bit)
Viewing angle	178° Hor /178° Ver
Luminance	300 cd/m ²
Contrast ratio	1000:1
Gamma curve	1.8, 1.9, 1.95, 2.1,2.2, 2.3, 2.4
Front protection screen	anti-reflective PMMA protective cover
Video input signals	1xDVI-I, 1x HD15, 1x Y/C, 1x 3G-SDI, 1x RGBS / YPbPr,
Video output signals	1x DVI-I, 1x 3G-SDI
Features	Picture in Picture
External power supply	AC input : 90-264 VAC / 47-63 Hz auto-switch DC Output : ±24VDC / 1.7A
Dimensions w/o stand (W x H x D)	570 x 386.9 x 63.2 mm (22.4 x 15.2 x 2.5")
Net weight w/o stand	7.35 Kg
Mounting standard	75x75 VESA / 100x100 mm VESA
Temperature	Operating : 10°-40°C Storage : -18°-60°C
Humidity	Operating : 25%-75% non-condensing Storage : 15%-90% non-condensing
Compliance	Medical Safety Compliance: IEC 60601-1: 2012 Edition 3.1 EN 60601-1: 2006 +A1:2013 ANSI/AAMI ES 60601-1: 2005/(R)2012 A1:2012, C1:2009/(R)2012 and A2:2010/(R)2012 CAN/CSA-C22.2 No. 60601-1: 14 AS/NZS 3200-1:1988 CCC (GB4943.1-2011) CB-ITE (IEC 60950-1:2005 (2nd Ed); Am1:2009 +Am2:2013
Protection rating	IP22
Green compliance	ROHS-2, REACH, WEEE
Warranty	2 years

Gerada em: 20 Dec 2018

Especificações técnicas estão sujeitas a alterações sem aviso prévio. Consulte www.barco.com para as últimas informações.