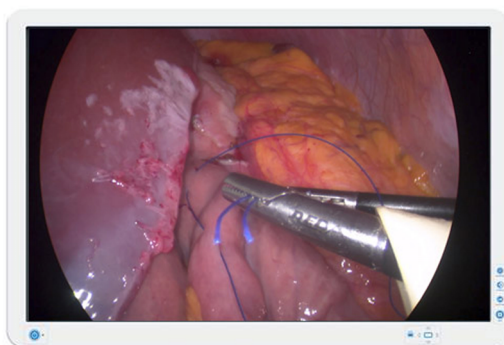


AMM240ED

24-дюймовый хирургический дисплей



- Предназначен для эндоскопической визуализации
- Широкие возможности подключения
- Безопасен для использования вблизи пациента

Barco AMM240ED — это устанавливаемый рядом с пациентом хирургический 24-дюймовый дисплей с разрешением 1920 x 1200 и светодиодной подсветкой. Предназначенный специально для эндоскопической визуализации, AMM240ED — недорогой, но чрезвычайно надежный дисплей. Хирургические видео и изображения можно переключить в режим “картинки рядом” с независимой регулировкой.

Широкие возможности подключения

AMM240ED поддерживает широкий диапазон входных сигналов, включая VGA, DVI, VGA, RGB, компонентный и композитный видеосигнал, а также HD/SD SDI.

Безопасен для ежедневного использования вблизи пациентов

Благодаря герметичной конструкции (степень защиты IP22), защитному фильтру и крышке кабелей дисплей AMM240ED безопасен для использования вблизи пациента. С помощью крепления VESA его также можно безопасно и легко установить на хирургической консоли.

ТЕХНИЧЕСКИЕ ХАРАКТЕРИСТИКИ**AMM240ED**

Технология экрана	ЖК-дисплей с активной матрицей TFT / светодиодная подсветка
Активный размер экрана (диагональ)	611,3 мм (24,07 дюйма)
Активный размер экрана (Г x В)	520,4 x 326 мм (20,46 x 12,83 дюйма)
Форматное соотношение	16:10
Разрешение	1920 x 1200
Шаг пикселей	0,27 мм
Поддержка цветов	16,7 млн. цветов (8 бит)
Угол обзора	178° по горизонтали и вертикали
Освещенность	300 кд/м ²
Уровень контрастности	1000:1
Гамма-коррекция	1,8, 1,9, 1,95, 2,1, 2,2, 2,3, 2,4
Передняя защитная панель	противобликовая защитная крышка из полиметилметакрилата
Входные видеосигналы	1xDVI-I, 1x HD15, 1x Y/C, 1x 3G-SDI, 1x RGBS / YPbPr,
Видеовыход	1x DVI-I, 1x 3G-SDI
Особенности	Картинка в картинке
Внешний источник питания	Вход перем. тока: 90–264 В перем. тока, 47–63 Гц, автопереключение Выход пост. тока: ±24 В пост. тока, 1,7 А
Размеры без подставки (Ш x В x Г)	570 x 386,9 x 63,2 мм (22,4 x 15,2 x 2,5 дюйма)
Вес нетто без подставки	7,35 кг
Стандарт монтажа	75x75 VESA / 100x100 мм VESA
Температура	Эксплуатация: от 10 до 40 °С Хранение: от -18 до 60 °С
Влажность	Эксплуатация: 25–75 % (без образования конденсата) Хранение: 15–90 % (без образования конденсата)
Соответствие	Соответствие требованиям к безопасности медицинского оборудования: IEC 60601-1: 2012, редакция 3.1 EN 60601-1: 2006 +A1:2013 ANSI/AAMI ES 60601-1: 2005/(R)2012 A1:2012, C1:2009/(R)2012 и A2:2010/(R)2012 CAN/CSA-C22.2 № 60601-1: 14 AS/NZS 3200-1:1988 CCC (GB4943.1-2011) CB-ITE (IEC 60950-1:2005 (2-я ред.); Am1:2009 +Am2:2013
Рейтинг защиты	IP22
Соответствие требованиям экологической безопасности	ROHS-2, REACH, WEEE
Гарантия	2 года

Создано: 28 Mar 2022

Технические характеристики могут изменяться без предварительного уведомления. Для получения самой последней информации посетите веб-сайт www.barco.com.