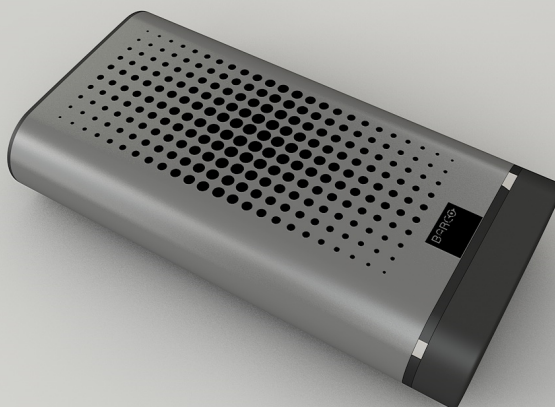


ClickShare Link

Устройство для подключения iPad для ClickShare



ClickShare Link позволяет подключить iPad к системе ClickShare. При использовании iPad работает как дополнительный ноутбук.

Ведите презентацию с iPad

iPad становится распространенным мобильным устройством, используемым в конференц-залах, поскольку они отличаются малым весом и простотой использования. С помощью ClickShare Link пользователи могут вывести изображение с экрана iPad на большой дисплей конференц-зала. Можно вывести на экран любое содержимое: изображение на экране точно соответствует изображению на iPad. Тем не менее стоит отметить, что ClickShare Link выполняет потоковую передачу только видеосигнала, поэтому передача звука не поддерживается.

Два варианта подключения

ClickShare Link можно подключить к USB-порту (на задней панели) блока ClickShare Base Unit. Для подключения iPad используется видеокабель или беспроводная технология с помощью Apple TV (не входит в комплект).

- Кабель: • Работа сразу после подключения • Требуется адаптер HDMI для iPad • 1 iPad за раз вместе с другими ноутбуками в составе
- Apple TV: • беспроводной • Пользователь должен активировать AirPlay на iPad • 1 iPad за раз вместе с другими ноутбуками в составе

Использование ClickShare Link

ClickShare Link подключается к Base Unit по USB. Блок ClickShare Base Unit распознает устройство Link и автоматически поддерживает входной сигнал с iPad. Содержимое на экране iPad отображается на дисплее конференц-

зала, как на дополнительном ноутбуке.

Вариант 1: подключение с помощью кабеля

Подсоедините видеокабель HDMI-DVI к ClickShare Link и предоставьте доступ пользователю iPad к подключению HDMI. Вставьте кабель HDMI в HDMI-адаптер iPad, чтобы вывести изображение на экран.

Резюме:

- Подключи и работай
- Требуется HDMI-адаптер для iPad
- Одновременно 1 iPad совместно с другими ноутбуками

Вариант 2: подключение с помощью Apple TV

Подключите Apple TV к ClickShare Link с помощью видеокабеля HDMI-DVI. Подключите Apple TV к блоку ClickShare Base Unit с помощью кабеля LAN или подключите устройство к корпоративной сети. Пользователь iPad может подключиться к соответствующей сети и начать воспроизведение с помощью функции "Видеоповтор AirPlay".

Резюме:

- Беспроводная связь
- Пользователю необходимо включить видеоповтор AirPlay на iPad
- Одновременно 1 iPad совместно с другими ноутбуками

ТЕХНИЧЕСКИЕ ХАРАКТЕРИСТИКИ**CLICKSHARE LINK**

Dimensions	116 mm x 60 mm x 23 mm (4.57" x 2.36" x 0.91")
Weight	< 250g
Connection with Base Unit	USB
Video Input	Single link DVI
Video Output	USB mini type B
Power	Using external power adaptor (included in the package): <ul style="list-style-type: none">▪ DC output: 5V, 2A▪ AC input: 100-240V, 50-60 Hz, 0.36A▪ Wall-plug type▪ Included AC clips: types A, C, G and I for world wide coverage
Power consumption	Maximum 5W
iPad, iPhone and Android compatibility	Support for iPad via cable or Apple TV HDMI and/or DVI cable not included in the package
Audio	No audio
HDCP	Not supported
Weight	170 g
Included in the package	<ul style="list-style-type: none">▪ HDMI to DVI convertor▪ 3ft USB cable▪ DC adaptor▪ ClickShare Link

Создано: 07 Май 2021

Технические характеристики могут изменяться без предварительного уведомления. Для получения самой последней информации посетите веб-сайт www.barco.com.